

LineLazer™ V 200HS Traceurs de ligne Airless

Série Standard et Auto haute production (HP)

3A3813B

FR

Pour les applications de produits de traçage de lignes.

Uniquement à usage professionnel.

Uniquement pour un usage en extérieur.

Ne l'utilisez pas dans des atmosphères explosives et des zones dangereuses.

Pression maximum de service : 228 bars (22,8 MPa, 3 300 psi)



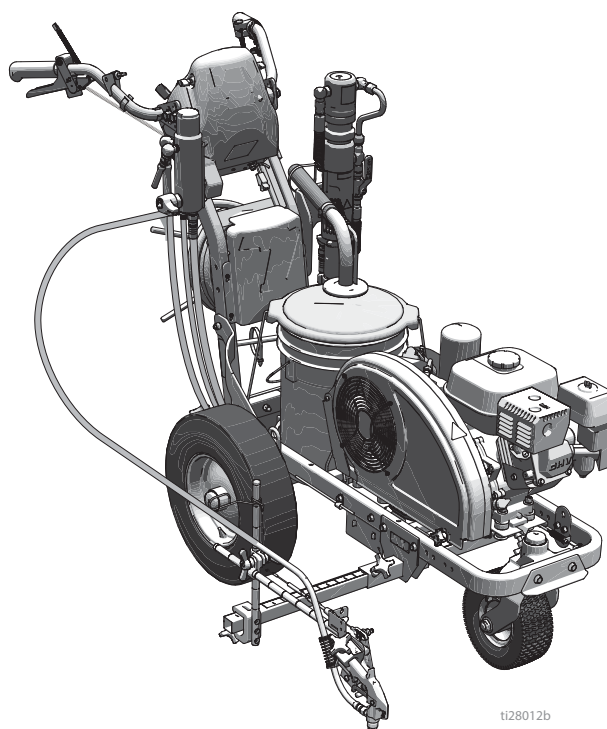
Instructions de sécurité importantes

Lisez toutes les mises en garde et instructions contenues dans ce manuel et les manuels complémentaires.

Familiarisez-vous avec les commandes et l'utilisation appropriées de cet équipement.

Conservez ces instructions.

Manuels complémentaires :	
3A3426	Fonctionnement
311254	Pistolet
309277	Pompe
3A3428	Méthodes d'applications Auto-Layout



ti28012b

N'utilisez que des pièces de rechange d'origine Graco.
L'utilisation de pièces de rechange d'une marque autre que Graco peut annuler la garantie.



Table des matières

Sélection des buses	4
Pièces LineLazer V 200HS	5
Vue éclatée - LineLazer V 200HS	6
Liste des pièces	7
Vue éclatée - LineLazer V 200HS	8
Liste des pièces	9
Support de pistolet et bras	9
Gâchette du pistolet	9
Vue éclatée - LineLazer V 200HS	10
Liste des pièces	11
Guidon/Commandes	11
Filtre	11
Vue éclatée - LineLazer V 200HS	12
Liste des pièces	13
Vue éclatée - LineLazer V 200HS	14
Liste des pièces	15
Vue éclatée - LineLazer V 200HS	16
Liste des pièces	17
Plan de câblage (série Standard)	18
Plan de câblage (série Réfléchissante HP/série Auto HP)	19
Caractéristiques techniques	20
Remarques	23
Garantie standard de Graco	24
Informations Graco	24

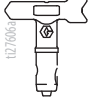



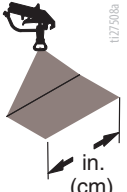
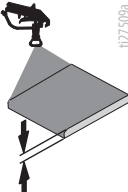
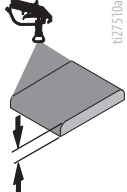
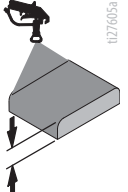
Manuel	Langue
3A3390	Anglais
3A3813	Français
3A3814	Espagnol
3A3820	Néerlandais
3A3824	Allemand
3A3827	Italien
3A3837	Turc
3A3825	Grec
3A3818	Croate
3A3832	Portugais
3A3820	Danois
3A3823	Finois
3A3836	Suédois
3A3830	Norvégien
3A3705	Russe
3A3822	Estonien
3A3828	Letton
3A3829	Lituanien
3A3831	Polonais
3A3826	Hongrois
3A3829	Tchèque
3A3834	Slovaque
3A3835	Slovène
3A3833	Roumain
3A3918	Bulgare

Modèles

LineLazer V 200HS								
Modèle :	Standard 1 pistolet manuel	Standard 2 pistolets manuels	Auto HP 1 pistolet auto	Auto HP 1 pistolet manuel 1 pistolet auto	Auto HP 2 pistolets auto	Réfléchissante HP 1 pistolet manuel 1 cuve à billes	Réfléchissante HP 1 pistolet auto 1 cuve à billes	Réfléchissante HP 2 pistolets auto 1 cuve à billes
17H459	✓							
17H461		✓						
17K582			✓					
17H462			✓ avec laser					
17K637				✓				
17H463				✓ avec laser				
17K583					✓			
17H464					✓ avec laser			
17H460						✓		
17J964							✓	
17K585								✓
17H465								✓ avec laser

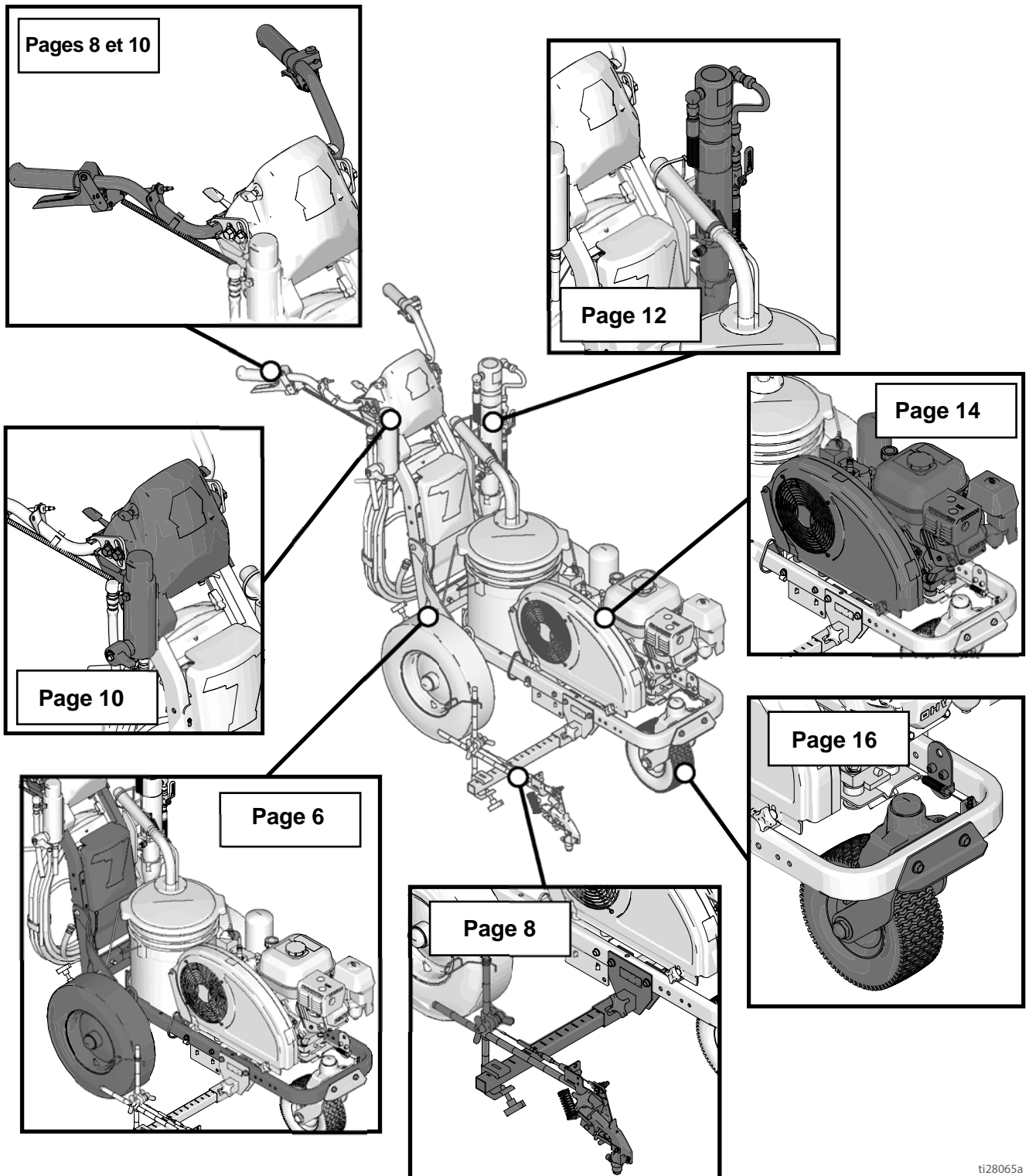
***Tous les pistolets automatiques peuvent être actionnés manuellement.**

Sélection des buses

							
	in. (cm)	in. (cm)	in. (cm)	in. (cm)			
LL5213*	2 (5)				✓		
LL5215*	2 (5)					✓	
LL5217		4 (10)				✓	
LL5219		4 (10)					✓
LL5315*		4 (10)			✓		
LL5317		4 (10)			✓		
LL5319		4 (10)				✓	
LL5321		4 (10)				✓	
LL5323		4 (10)				✓	
LL5325		4 (10)					✓
LL5327		4 (10)					✓
LL5329		4 (10)					✓
LL5331		4 (10)					✓
LL5333		4 (10)					✓
LL5335		4 (10)					✓
LL5355		4 (10)					✓
LL5417			6 (15)		✓		
LL5419			6 (15)		✓		
LL5421			6 (15)		✓		
LL5423			6 (15)			✓	
LL5425			6 (15)			✓	
LL5427			6 (15)			✓	
LL5429			6 (15)			✓	
LL5431			6 (15)				✓
LL5435			6 (15)				✓
LL5621				12 (30)	✓		
LL5623				12 (30)	✓		
LL5625				12 (30)	✓		
LL5627				12 (30)	✓		
LL5629				12 (30)	✓		
LL5631				12 (30)		✓	
LL5635				12 (30)		✓	
LL5639				12 (30)			✓


* Utilisez un filtre de 100 mesh pour diminuer les bouchages de la buse.


Pièces LineLazer V 200HS

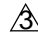



ti28065a

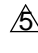
Vue éclatée - LineLazer V 200HS

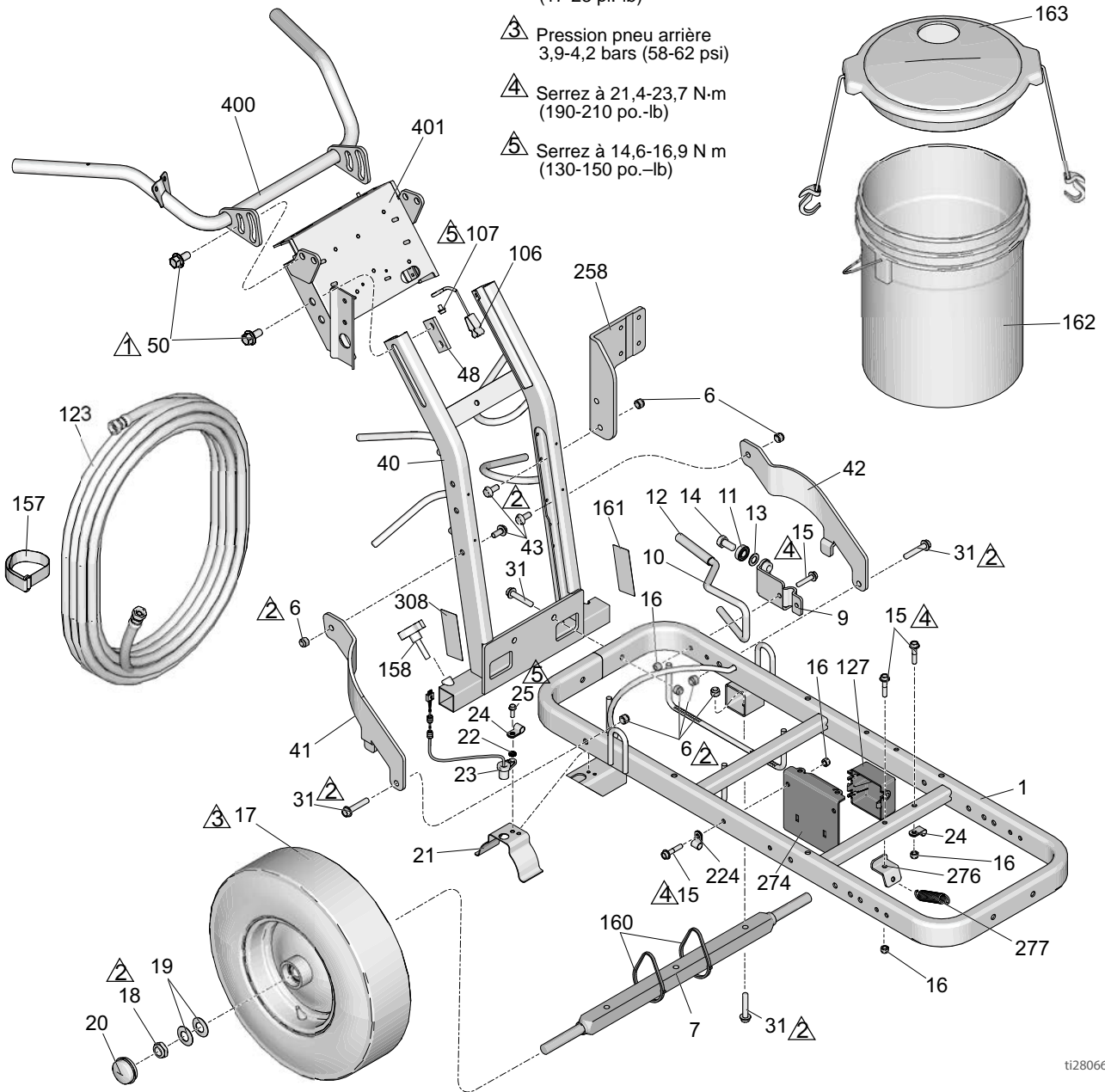
 Serrez à 61,0-74,5 N.m
(45-55 pi.-lb)

 Serrez à 23,0-61,0 N.m
(17-23 pi.-lb)

 Pression pneu arrière
3,9-4,2 bars (58-62 psi)

 Serrez à 21,4-23,7 N.m
(190-210 po.-lb)

 Serrez à 14,6-16,9 N.m
(130-150 po.-lb)

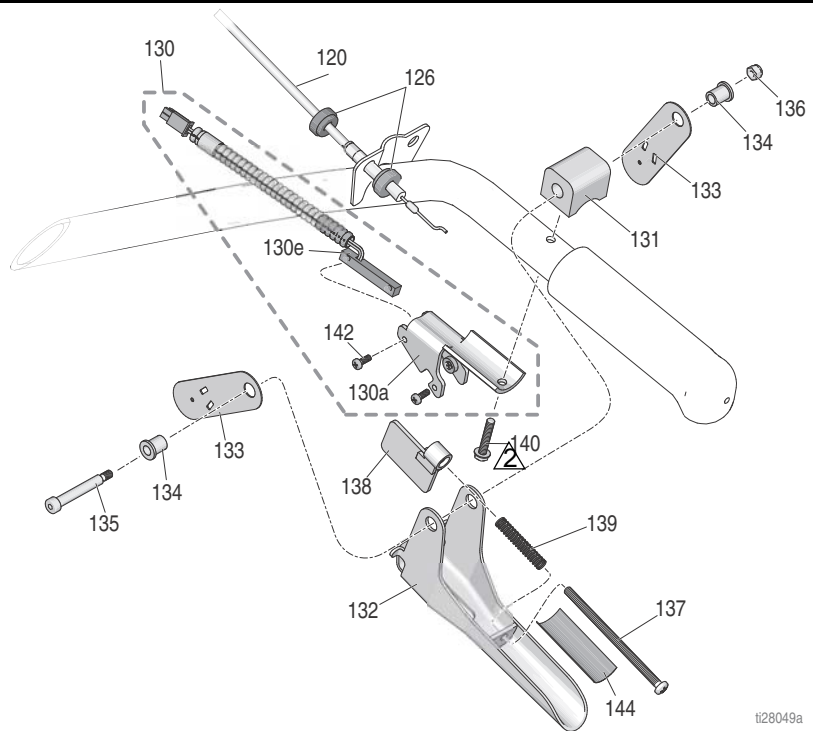
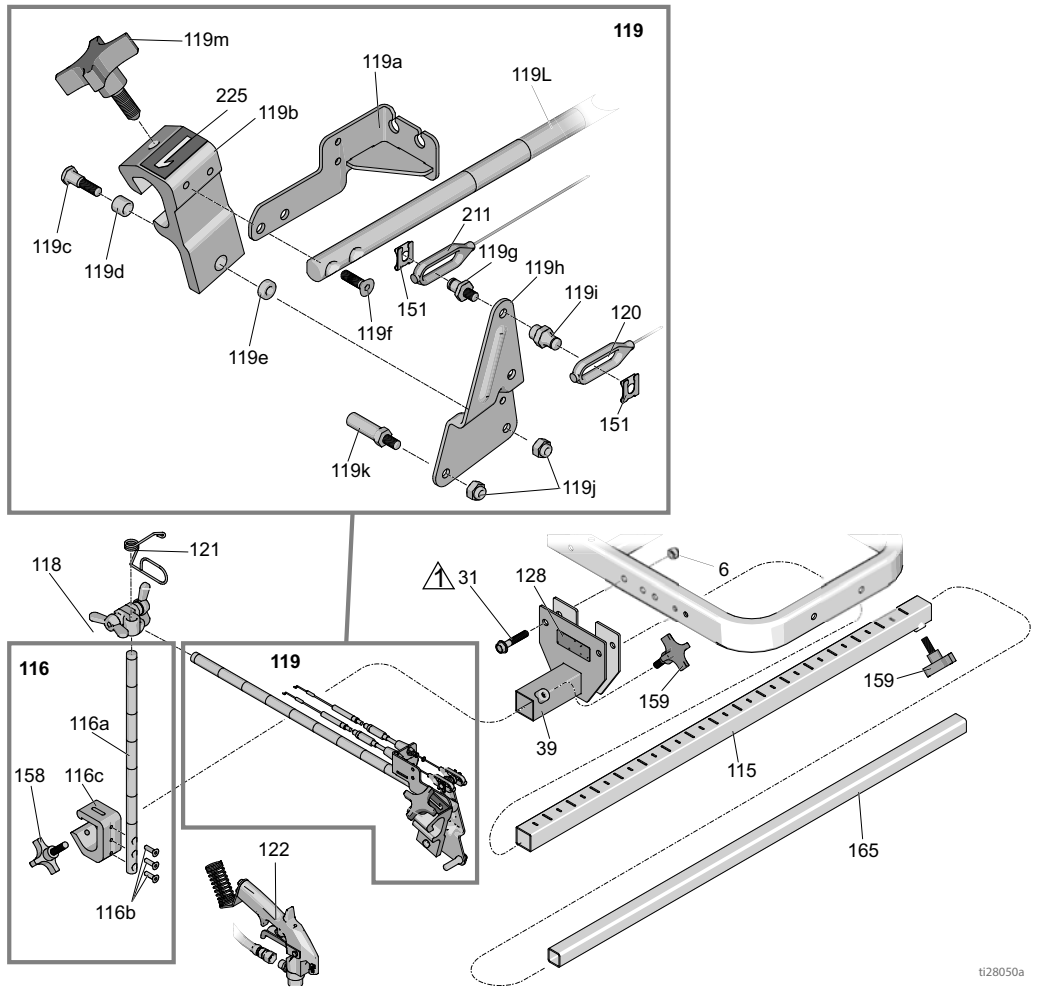


ti28066a

Liste des pièces

Réf.	Pièce	Description	Qté	Réf.	Pièce	Description	Qté
1	237623	CHÂSSIS, Linestriper, peint	1	43	128977	VIS, à tête ronde	4
6	101566	ÉCROU, verrouillage	12	48	17J125	SUPPORT, glissière	2
7	193405	AXE	1	50	17J136	VIS, tête hex., bride	8
9	198891	SUPPORT	1	106	237686	FIL, mise à la terre	1
10	198930	TIGE, frein (inclut 12)	1	107	107257	VIS, autotaraudeuse, tête hex.	1
11	198931	COUSSINET	1	123	124884	FLEXIBLE, couplé, 9,52 mm x 6 m (3/8 po. x 20 pi.)	1
12	114808	CHAPEAU, vinyle	1	127	15F369	BOÏTIER	1
13	195134	ENTRETOISE	1	157	114271	SANGLE, de retenue	1
14	113961	VIS, capuchon, tête hex.	1	158	108471	BOUTON, à 4 ailettes	1
15	112960	VIS, bride, hex	5	160	404989	SANGLE, attache	5
16	111040	ÉCROU, blocage, insertion, nylock, 7,93 mm (5/16 po.)	5	161▲	17K394	ÉTIQUETTE, GMAX, avertissement, incendie et injection cutanée	1
17	111020	ROUE, pneumatique, sans capteur annulaire	1	162	115077	SEAU, plastique	1
	255162	ROUE, pneumatique, avec capteur annulaire	1	163	24U241	KIT, seau, couvercle	1
18	112405	ÉCROU, verrouillage	2	224	17H721	COLLIER, fil	1
19	112825	RONDELLE	4	258	17H681	SUPPORT, montage, pompe, hydraulique	1
20	114648	CHAPEAU, poussière	2	274	17J549	SUPPORT, réservoir	1
21	15J088	PROTECTION, capteur de distance	1	276	15F441	SUPPORT, châssis	1
22	15K452	ENTRETOISE, ronde	1	277	119696	RESSORT, extension	1
23	15K357	CAPTEUR, distance	1	308▲	17K392	ÉTIQUETTE, sécurité, avertissement	1
24	108868	COLLIER, fil	2	400	24Y641	BARRE, poignée	1
25	260212	VIS, rondelle à tête hexagonale, forme fileté	2	401	24Y642	PLATEAU, commande	1
31	114982	VIS, capuchon, tête à bride	6	▲ Possibilité de commander des étiquettes de mise en garde de rechange gratuites.			
40	24Y665	CHÂSSIS, poignée verticale, peint	1				
41	15F576	BRIDE, droite, peinte	1				
42	15F577	BRIDE, gauche, peinte	1				

Vue éclatée - LineLazer V 200HS



Liste des pièces

Support de pistolet et bras

Réf.	Pièce	Description	Qté
6	101566	ÉCROU, verrouillage	2
31	114982	VIS, capuchon, tête à bride	2
39	17H528	SUPPORT, bras de pistolet	1
115	17J407	BRAS, extension, barre	1
116	17J424	BARRE, réglage hauteur, ensemble	1
116a	17J139	BARRE, pistolet, hauteur, réglage	1
116b	113428	VIS, usinée, hex.	3
116c	17J153	SUPPORT, support pistolet	1
118	24Y645	KIT, collier, écrou papillon	1
119	25A529	BRAS, support pistolet, linelazer (comprend la référence 151)	1
119a	24Y919	SUPPORT, câble	1
119b*	15F216	SUPPORT, pistolet	1
119c	17J575	FIXATION, spéciale	1
119d*	119664	COUSSINET, manchon	1
119e	17J576	ENTRETOISE, spéciale	1
119f	119647	VIS, cap, douille	2
119g	17H673	CRAMPON, câble, pistolet	1
119h	15F214	LEVIER, actionneur	1
119i	17H674	ADAPTATEUR, câble, pistolet	1
119j	102040	ÉCROU, verrouillage, hexagonal	2
119k	15F209	TIGE, actionneur, gâchette	1
119l	17J145	BRAS, support, pistolet	1
119m*	15F750	BOUTON, support, pistolet	1
120	25A488	CÂBLE, pistolet, manuel (comprend les références 126, 151)	1
121	188135	GUIDE, câble	1
122	248157	PISTOLET, flexible, basique	1
128▲	16P136	ÉTIQUETTE, sécurité, avertissement, iso	1
151	126111	DISPOSITIF DE RETENUE, circlip, externe, 8 mm	2
158	108471	BOUTON, à 4 ailettes	1
159	111145	BOUTON, à 4 ailettes	2
165	17J408	BRAS, extension, troisième pistolet	1
211	25A487	CÂBLE, pistolet, automatique (comprend les références 151, 212, 213)	1
225	17C043	ÉTIQUETTE, numéro « 1 »	1
	17C046	ÉTIQUETTE, numéro « 2 »	1

* Inclus dans le kit 287569 de réparation du support de pistolet

▲ Possibilité de commander des étiquettes de mise en garde de rechange gratuites.

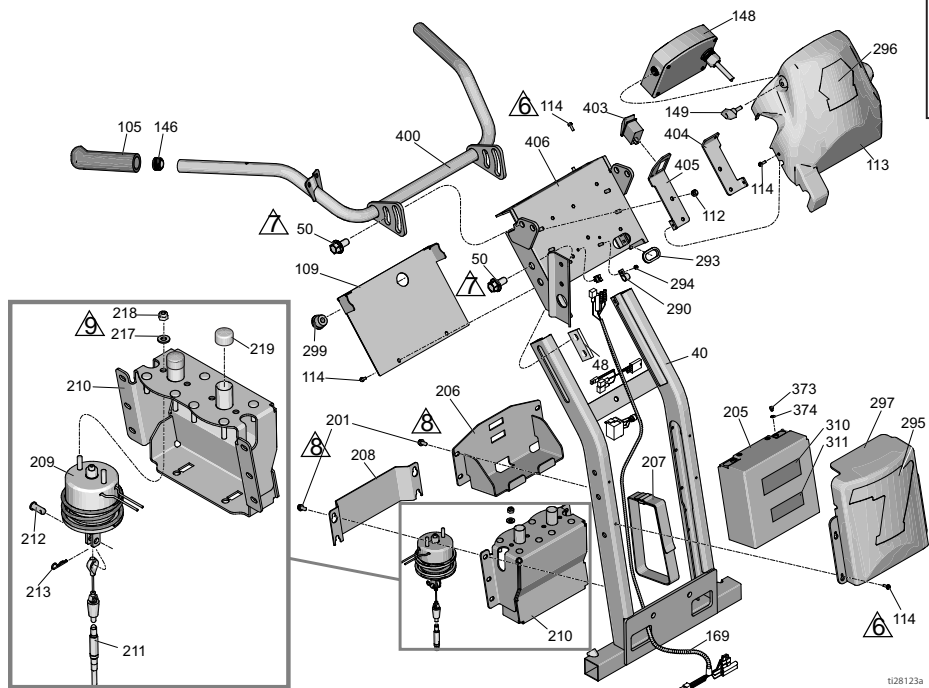
Gâchette du pistolet

Réf.	Pièce	Description	Qté
120	25A488	CÂBLE, pistolet, manuel (comprend les références 126, 151)	1
126	15F624	ÉCROU, câble, pistolet (moleté)	2
130	25A636	SUPPORT, gâchette avec commutateur	1
130a	276907	SUPPORT, aimant	1
130e	17J237	COMMUTATEUR, à lames	1
131	198896	BLOC, montage	1
132	245676	POIGNÉE	1
133	198895	PLATEAU, levier, pivot	2
134	111017	PALIER, bride	2
135	116941	VIS, à collerette, tête creuse	1
136	116969	ÉCROU, verrouillage	1
137	112381	VIS, usinée, tête cylindrique	1
138	117268	SUPPORT, interrupteur	1
139	117269	RESSORT	1
140	128803	VIS, autotaraudeuse, rondelle hex.	1
142	117317	VIS, plastite, tête cylindrique	2
144	17K587	ÉTIQUETTE, avis, réglage	1

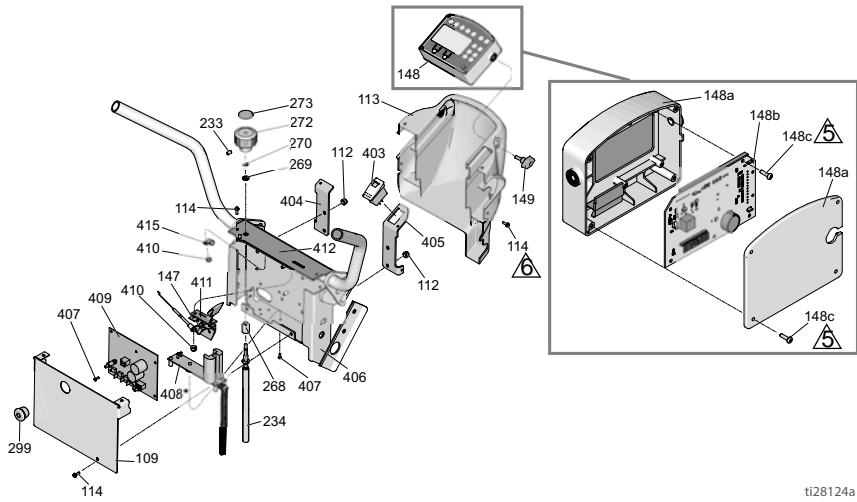
Vue éclatée - LineLazer V 200HS

NOTICE

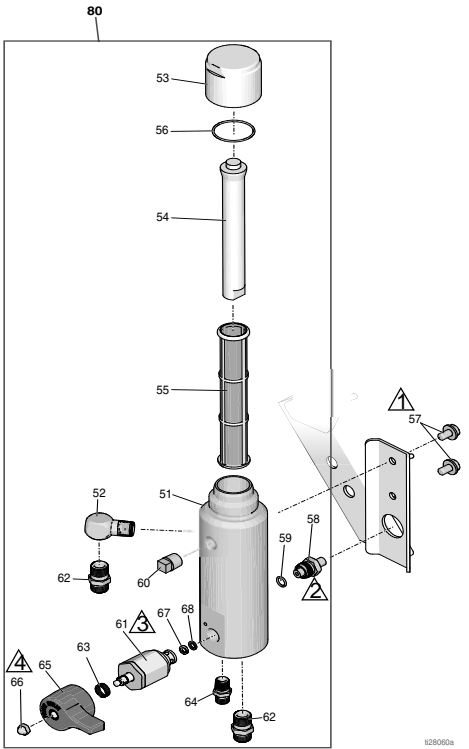
Ne laissez pas les câbles solénoïdes se tordre aussi nettement que sur l'illustration. Ne pas suivre ses recommandations peut entraîner la rupture du câble. Exercez une torsion d'un rayon de 1,9 cm environ sur les câbles en sortie du solénoïde.



- Serrez à 47,4-61,0 N.m (35-45 pi.-lb)
- Serrez à 21,4-23,7 N.m (190-210 po.-lb)
- Serrez à 41,2-43,4 N.m (365-385 po.-lb)
- Serrez à 2,8-3,3 N.m (25-30 po.-lb)
- Serrez à 0,6-0,9 N.m (6-8 po.-lb)
- Serrez à 2,0-2,4 N.m (18-22 po.-lb)
- Serrez à 61,0-74,5 N.m (45-55 pi.-lb)
- Serrez à 14,6-16,9 N.m (130-150 po.-lb)
- Serrez à 7,3-8,4 N.m (65-75 po.-lb)



*Série Auto HP uniquement (408)

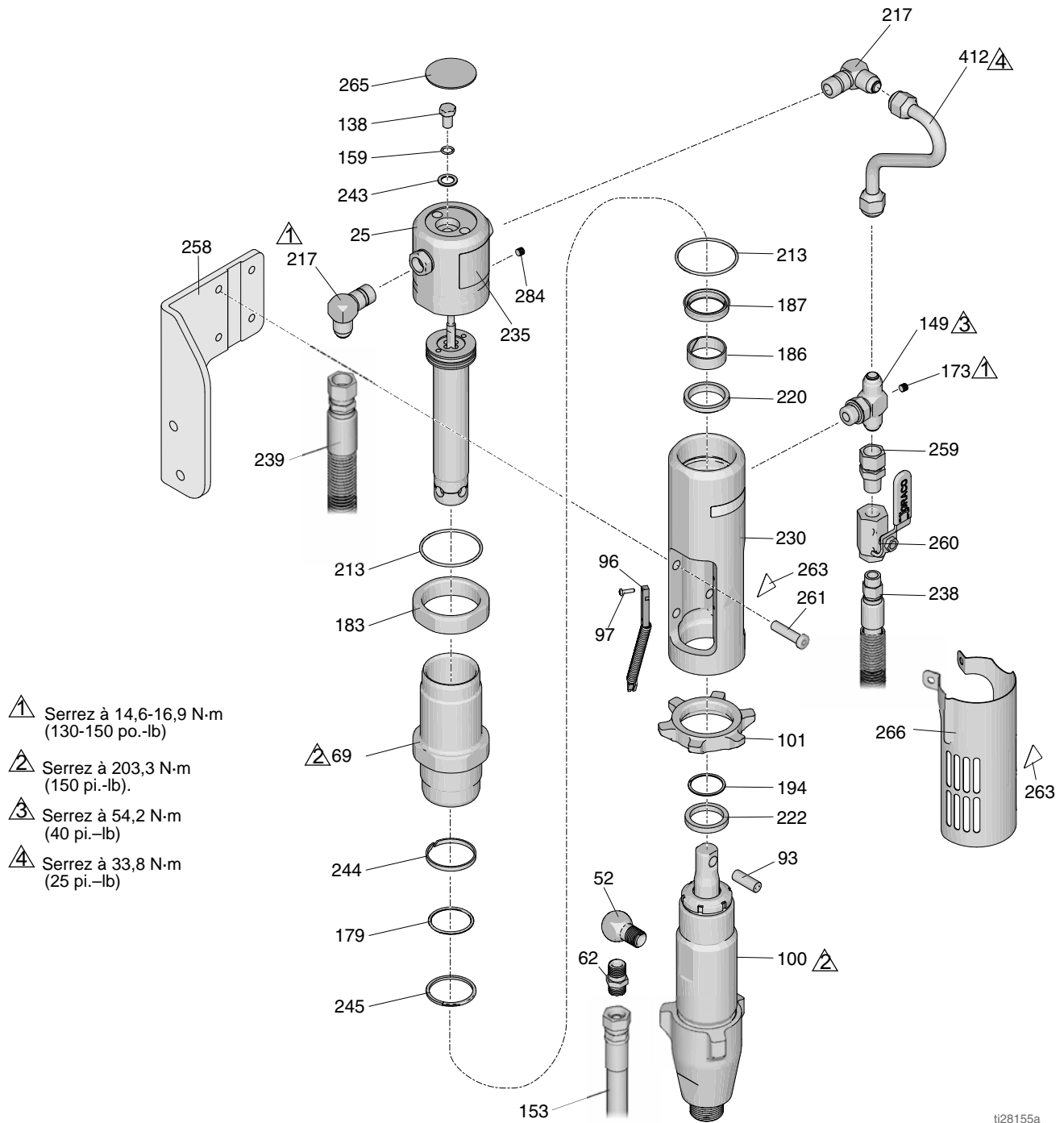


Liste des pièces

Guidon/Commandes

Réf.	Pièce	Description	Qté	Réf.	Pièce	Description	Qté
				400	24Y641	BARRE, poignée	1
				403	128855	COMMUTATEUR, à bascule	1
40	24Y665	CHÂSSIS, poignée verticale, peint	1	404	17J126	SUPPORT, protection	1
48	17J125	SUPPORT, glissière	2	405	17J128	SUPPORT, commutateur	1
50	17J136	VIS, tête hex., bride	8	406	24Y642	PLATEAU, commande	1
105	114659	PARTIE À SAISIR, poignée	2	407	106520	VIS, filetée	11
109	17J123	PLATEAU, capot	1	408*	25A495	KIT, réparation, tableau chargeur (comprend 407)	1
112	102040	ÉCROU, blocage, hex.	4				
113	17J135	CAPOT, commandes, peint	1	409	25A493	KIT, réparation, tableau principal, série standard (comprend 407)	1
114	128978	VIS, usinée, tête cylindrique fendue avec rondelle	12		25A494	KIT, réparation, tableau principal, série auto HP (comprend 407)	1
146	120151	BOUCHON	2				
147	24Y643	COMMANDE, accélérateur (inclut 410, 411, 415)	1	410	111280	ÉCROU, blocage	3
148	25A498	BOÎTIER, ensemble commandes (comprend 149)	1	411	15F776	JOINT, vitesse moteur	1
148a	25A497	KIT, réparation, commutateur à membrane (inclut 148c)	1	412	17J456	ÉTIQUETTE	1
148b	25A496	KIT, réparation, tableau d'affichage (inclut 148c)	1	415	119736	COLLIER	1
149	16W408	BOUTON, poignée en T, crampon fileté 6,35 mm (1/4-20)	2	<i>* Série Auto HP uniquement.</i>			
169	17J617	CÂBLE, faisceau	1	Filtre			
201	107257	VIS, filetée	10	Réf.	Pièce	Description	Qté
205	24X370	BATTERIE, 22 Ah, scellée (comprend 373, 374)	1	51	17K166	COLLECTEUR	1
206	17H644	PLATEAU, batterie	1	52	196179	RACCORD, coudé, mâle-femelle	1
207	126949	SANGLE, batterie	1	53	287285	CAPUCHON, filtre (comprend réf. 54 et 56)	1
208	17H650	CAPOT, électrovanne, automatique (inclut 151, 212, 213)	1	54	15C766	TUBE, diffusion	1
209	25A486	ÉLECTROVANNE, module (inclut 212, 213, 217, 218, 219)	1	55	25A465	FILTRE, produit	1
210	24Y777	SUPPORT, solénoïde	1	56	117285	GARNITURE, joint torique	1
211	25A487	CÂBLE, pistolet, électrovanne, auto (inclut 151, 212, 213)	1	57	111801	VIS, à tête, tête hex.	2
212	128711	GOUPILLE, manille d'assemblage 7,93 mm (5/16)	1	58	24N516	CAPTEUR, régulation de la pression (comprend la pièce 59)	1
213	15R598	ATTACHE, goupille, épingle	1	59	111457	JOINT TORIQUE	2
217	110755	RONDELLE, simple	2	60	15G331	BOUCHON, tuyau	1
218	121114	ÉCROU, hex, auto-verrouillant	2	61	245103	VANNE, vidange, ensemble (comprend 63, 65, 66, 67, 68)	1
219	128712	CHAPEAU, poussière	2	62	196178	ADAPTATEUR, mamelon	1
233	101962	VIS, réglage, à tête creuse	2	63	114708	RESSORT, compression	1
234	25A255	ARBRE, flexible	1	64	196181	RACCORD, mamelon	1
268	17H698	DOUILLE, régulation de la pression, support	1	65	15G563	POIGNÉE, vanne	1
269	119775	ÉCROU, panneau	1	66	116424	ÉCROU, chapeau	1
270	115999	BAGUE, retenue	1	67	193709	SIÈGE, vanne	1
272	16Y408	BOUTON, régulation de la pression	1	68	193710	JOINT, siège, vanne	1
273	15A464	ÉTIQUETTE, commande	1	80	25A877	KIT, réparation, collecteur filtre	1
290	128856	COLLIER	2				
293	17H701	ŒILLET	1				
294	115483	ÉCROU	2				
295	17K378	ÉTIQUETTE	1				
296	17K379	ÉTIQUETTE	1				
297	17K377	CAPOT, batterie, peint	1				
299	17K310	OBTURATEUR, bouton	1				
310	17K397	ÉTIQUETTE	1				
311	17K396	ÉTIQUETTE	1				
373	128131	VIS	2				
374	111307	RONDELLE	2				

Vue éclatée - LineLazer V 200HS



ti28155a

Liste des pièces

Réf.	Pièce	Description	Qté	Réf.	Pièce	Description	Qté
25◆	288754	KIT, réparation, tige de déclenchement/piston	1	222	287186	KIT, réparation, aimant	1
52	196179	RACCORD, coudé, mâle-femelle	1	230	15A728	COLLECTEUR, adaptateur	1
62	196178	ADAPTATEUR, mamelon	2	235◆	15B804	ÉTIQUETTE, logo Graco	1
69◆	246176	KIT, réparation, manchon, cylindre	1	238	287175	FLEXIBLE, hydraulique, alimentation	1
93	197443	BROCHE, pompe	1	243*◆	178179	RONDELLE, joint	1
96	119720	COMMUTATEUR, à lames avec connecteur	1	239	287176	KIT, réparation, flexible	1
97	114528	VIS, usinée, Phillips, tête cyl. cruciforme	2	244*‡◆	178207	COUSSINET, piston	1
100	277068	POMPE, volumétrique	1	245*‡◆	178226	JOINT, piston	1
138*◆	106276	VIS À TÊTE, tête hex.	1	258	17H681	SUPPORT, montage, pompe, hydraulique	1
101	193394	ÉCROU, de retenue	1	259	117328	RACCORD, mamelon, droit	1
149	119841	RACCORD, T, filetage droit	1	260	117441	VANNE, à bille	1
159*◆	155685	GARNITURE, joint torique	1	261	107210	VIS	4
153	245226	FLEXIBLE, couplé, 9,52 mm x 90 cm (3/8 x 3 pi.)	1	263*▲	15H108	ÉTIQUETTE d'avertissement, attention pincement	2
173	100139	BOUCHON, tuyau	1	265▲	15B063	ÉTIQUETTE, sécurité, avertissement, surface chaude	1
179*‡◆	108014	GARNITURE, joint torique	1	266	24X474	CAPOT, ensemble, tige de pompe	1
183◆	15A726	CONTRE-ÉCROU	1	284*◆	100139	BOUCHON, tuyau	1
186*◆	112342	COUSSINET, tige	1	412	15F519	TUYAU, hydraulique, alimentation	1
187‡◆	112561	JOINT d'étanchéité	1				
194	116551	BAGUE, dispositif de retenue	1				
213*‡◆	117283	GARNITURE, joint torique	2				
217	117607	RACCORD, coude, filetage standard	2				
220*‡	117739	RACLEUR, tige	1				


* Inclut dans le kit 288754 de réparation de la tige de déclenchement/piston/capuchon


‡ Inclus dans le kit 246174 de réparation de joint hydraulique.

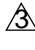
◆ Compris dans le kit Moteur hydraulique 248021

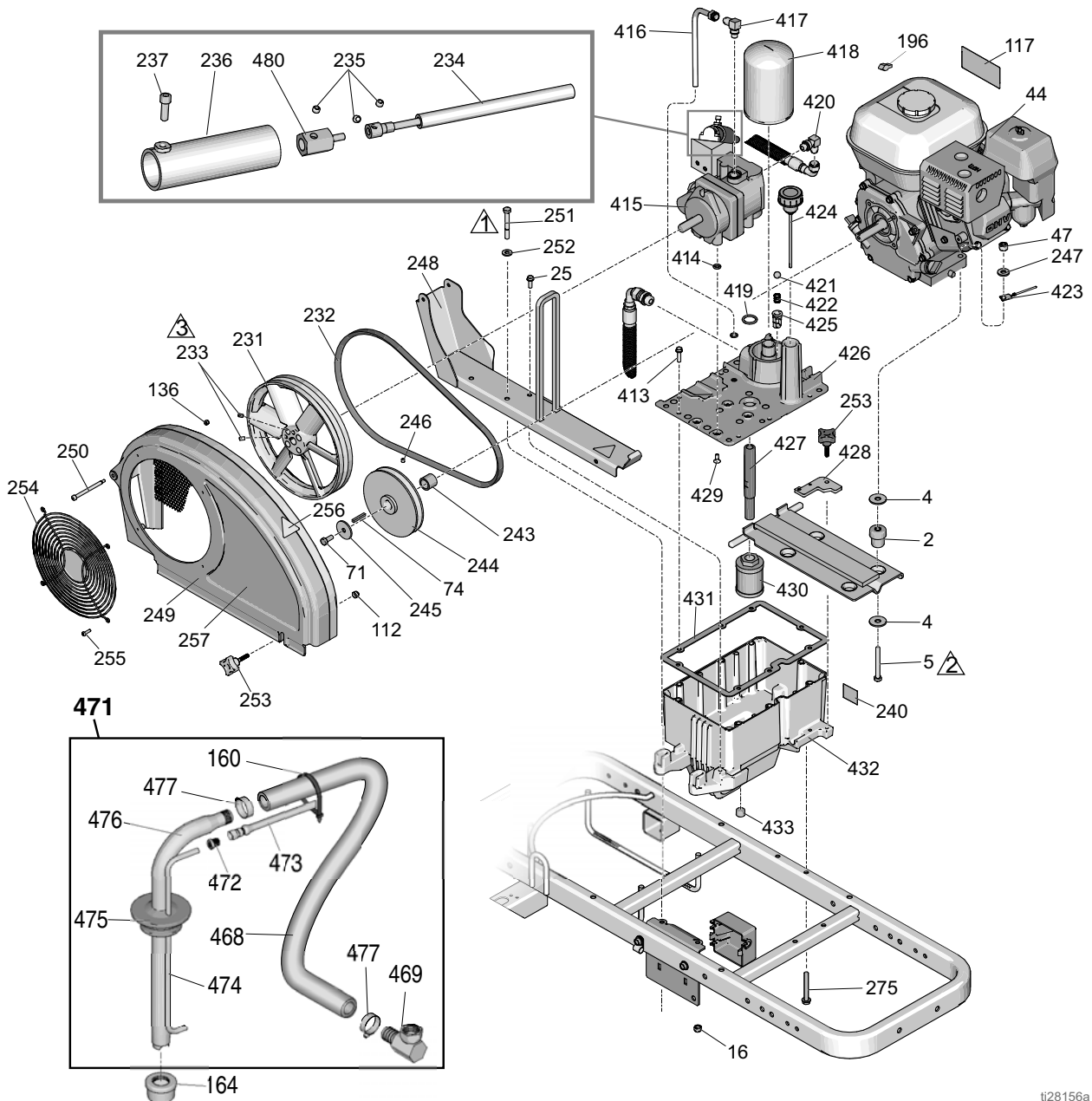
▲ Possibilité de commander des étiquettes de mise en garde de rechange gratuites.

Vue éclatée - LineLazer V 200HS

 Serrez à 12,9-15,2 N·m
(115-135 po.-lb)

 Serrez à 21,4-23,7 N·m
(190-210 po.-lb)

 Serrez à 6,5-7,0 N·m
(58-62 po.-lb)



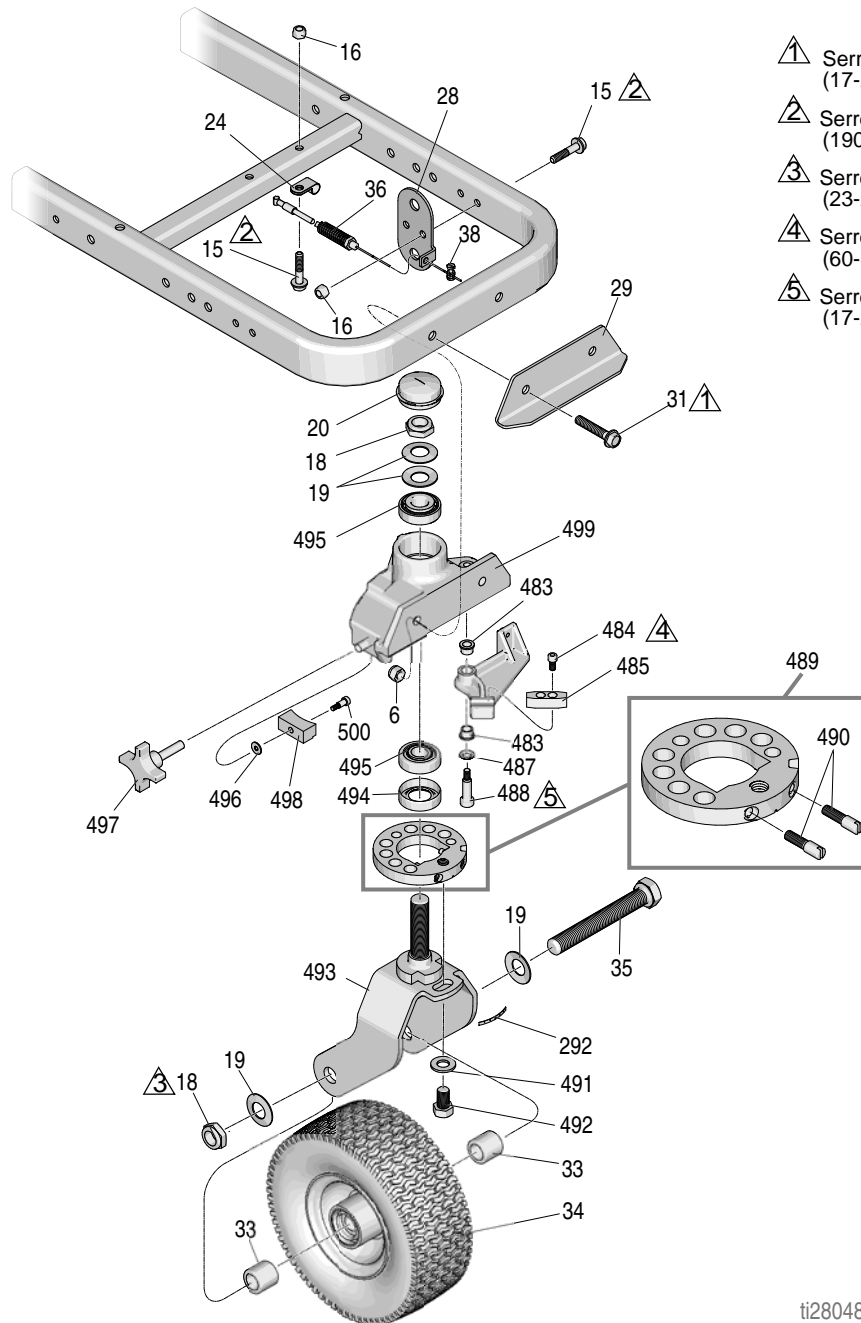
i128156a

Liste des pièces

Réf.	Pièce	Description	Qté	Réf.	Pièce	Description	Qté
2	15E888	AMORTISSEUR, moteur	4	257	17H689	ÉTIQUETTE, marque, LLV 200 hs, protection	1
4	108851	RONDELLE, simple	8	275	120981	VIS, usinée, tête hex. avec rondelle	2
5	113664	VIS, à tête, tête hex.	4	413	119426	VIS, usinée, tête hex. avec rondelle	8
16	111040	ÉCROU, blocage, insertion, nylock, 7,93 mm (5/16 po.)	2	414	107188	GARNITURE, joint torique	4
25	260212	VIS, hex, rondelle, forme fileté	2	415	287179	KIT, réparation, pompe (comprend 235, 414, 419, 429, 480)	1
44	116080	MOTEUR	1	416	246167	KIT, réparation, vidange boîtier	1
47	110838	ÉCROU, verrouillage	4	417	110792	RACCORD, coude, mâle, 90°	1
71	108842	VIS, à tête, tête hex.	1	418	246173	KIT, réparation, filtre à huile	1
74	117632	CLAVETTE, carrée, 4,76 x 31,75 mm (3/16 x 1,25 po)	1	419	156401	GARNITURE, joint torique	1
112	102040	ÉCROU, blocage, hex.	1	420	116829	COUDE, hydraulique	1
117▲	194126	ÉTIQUETTE, avertissement	1	421	100084	BILLE, métallique	1
136	116969	ÉCROU, verrouillage	2	422	116967	RESSORT, compression	1
160	404989	SANGLE, attache	4	423	240997	CONDUCTEUR, à la terre	1
164	181072	CRÉPINE, entrée	1	424	120726	CAPUCHON, évent de remplissage	1
196	114956	TERMINAL, taraud, isolé	1	425	198841	DISPOSITIF DE RETENUE, bille, dérivation de la pression	1
231	16U205	POULIE, ventilateur	1	426	15M057	CAPOT, réservoir, 200HS	1
232	119433	COURROIE	1	427	15E587	TUYAU, aspiration	1
233	120087	VIS, réglage, 1/4 x 1/2	2	428	15E476	SUPPORT, fixation, moteur	1
234	25A255	ARBRE, flexible, commande hydraulique	1	429	117471	VIS, méca., tête hexagonale plate	4
235	112303	VIS, ensemble, douille avec patch	3	430	116919	FILTRE, grille, aspiration	1
236	15C958	GARDE, régulation de la pression	1	431	120604	JOINT, réservoir	1
237	112166	VIS, d'assemblage, tête creuse	7	432	15J513	RÉSERVOIR, cuve	1
240	15K440	ÉTIQUETTE, marque, refroidissement GH/EH	1	433	101754	BOUCHON, tuyau 9,52 mm (3/8) npt	1
243	15B314	MANCHON, arbre du moteur	1	468	194306	FLEXIBLE, fluide	1
244	15E758	POULIE, 14 cm (5,5 po.)	1	469	198119	RACCORD, coudé, barbelé	1
245	112717	RONDELLE	1	471	24V064	FLEXIBLE, aspiration/vidange	1
246	100002	VIS, réglage, à tête creuse	1	472	196180	DOUILLE	1
247	100023	RONDELLE, plate	4	473	248008	FLEXIBLE, couplé, 6,35 mm x 112 cm (1/4 po. x 44 po.)	1
248	288261	RAIL, carter de courroie, ensemble	1	474	16X071	TUBE, tuyau de vidange	1
249	288734	CARTER, courroie (inclut 136, 250, 254, 255)	1	475	278722	JOINT, seuil	1
250	119434	VIS, à collerette, tête creuse	1	476	15F149	TUYAU, aspiration	1
251	802277	VIS, usinée	2	477	101818	COLLIER, flexible	2
252	100527	RONDELLE, simple	2	480	16Y407	ADAPTATEUR	1
253	15D862	ÉCROU, manuel	2				
254	117284	GRILLE, ventilateur, carter	1				
255	115477	VIS, usinée, torx tête cyl. à dépouille	4				
256▲	16M768	ÉTIQUETTE, avertissement, iso, risque de pincement	2				

▲ Possibilité de commander des étiquettes de mise en garde de rechange gratuites.

Vue éclatée - LineLazer V 200HS



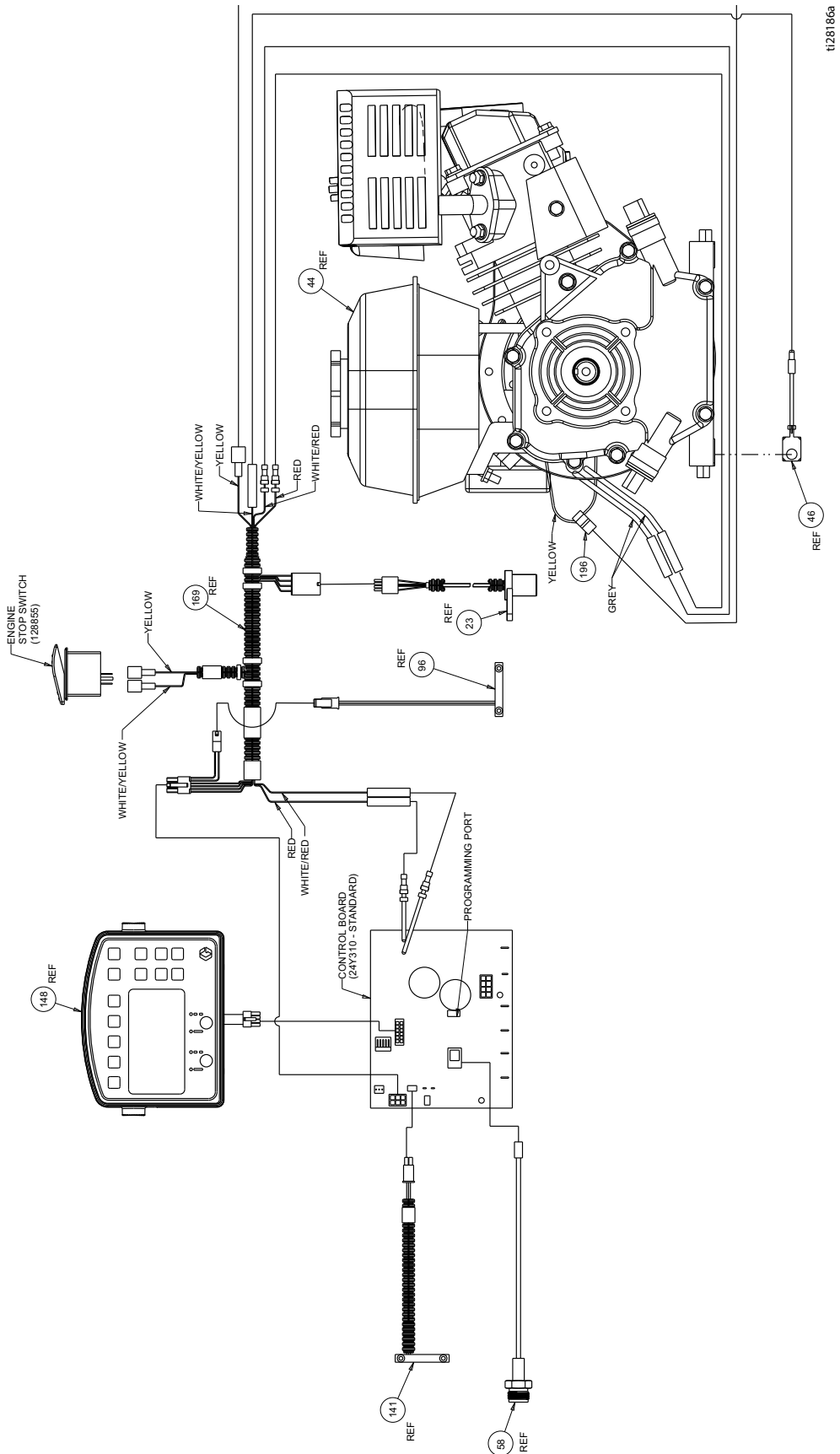
- ⚠ Serrez à 23,0-31,1 N.m (17-23 pi.-lb)
- ⚠ Serrez à 21,4-23,7 N.m (190-210 po.-lb)
- ⚠ Serrez à 31,1-36,6 N.m (23-27 pi.-lb)
- ⚠ Serrez à 6,7-9,0 N.m (60-80 po.-lb)
- ⚠ Serrez à 23-31,1 N.m (17-23 pi.-lb)

ti28048a

Liste des pièces

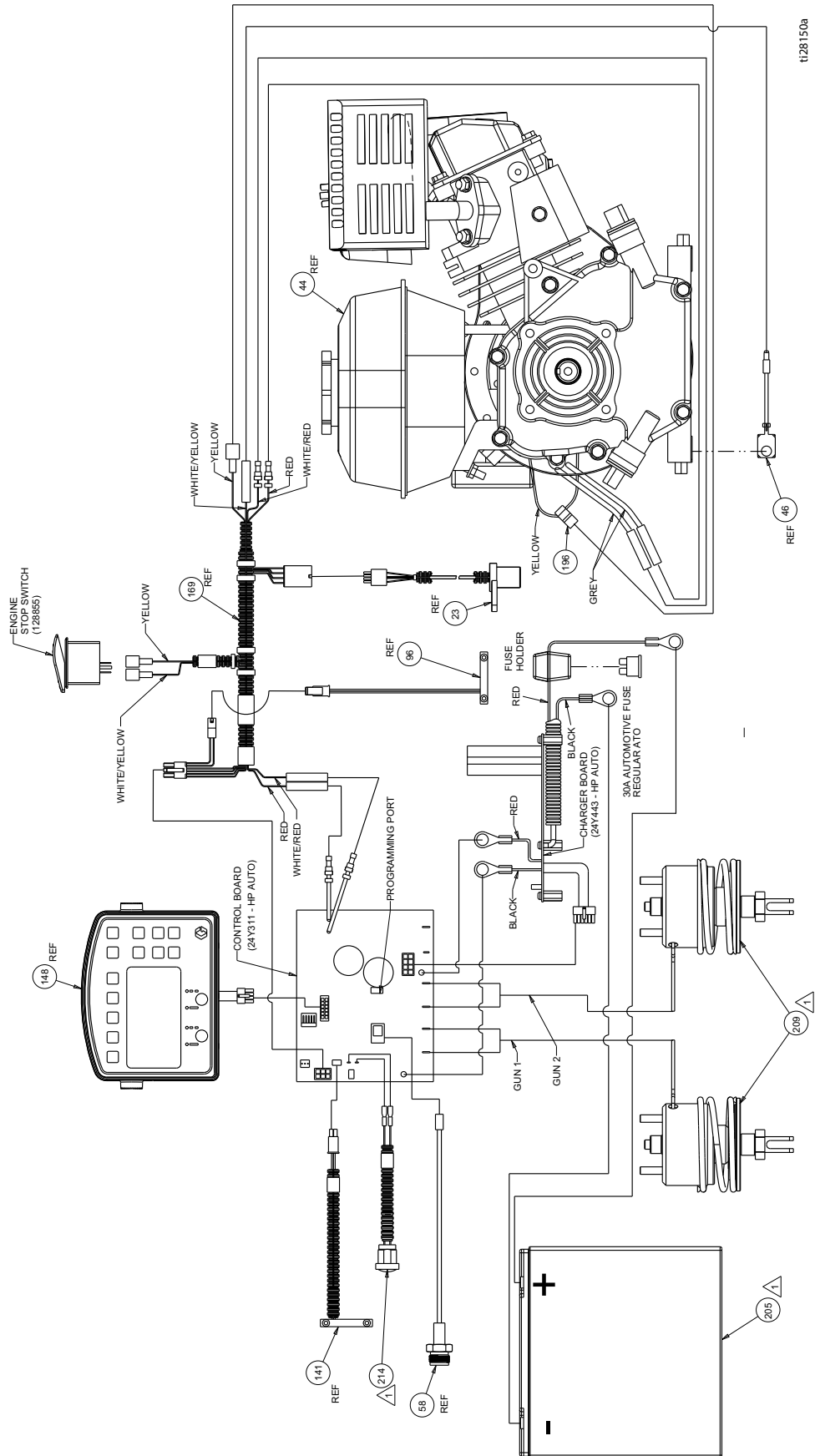
Réf.	Pièce	Description	Qté	Réf.	Pièce	Description	Qté
6	101566	ÉCROU, verrouillage	2	487*‡	15J603	ENTRETOISE, ronde	1
15	112960	VIS, capuchon, tête à bride	3	488*‡	120476	BOULON, épaulement	1
16	111040	ÉCROU, blocage, insertion, nylon, 7,93 mm (5/16 po.)	3	489*‡	17H486	DISQUE, dispositif de réglage, ensemble	1
18*‡	112405	ÉCROU, verrouillage	2	490*‡	17G762	VIS, réglage de disque	1
19*‡	112825	RONDELLE	4	491*‡	113962	RONDELLE	1
20*‡	114648	CHAPEAU, poussière	1	492*	114681	VIS, à tête, tête hex.	1
24	108868	COLLIER, fil	1	493*‡	17H485	FOURCHE	1
28‡	15F910	SUPPORT, câble	1	494*‡	113484	JOINT, graisse	1
29	240991	SUPPORT, roue, avant	1	495*‡	113485	PALIER, cuvette/cône	2
31	114982	VIS, capuchon, tête à bride	2	496*‡	112776	RONDELLE, simple	1
33*‡	193658	ENTRETOISE, joint	2	497*‡	181818	BOUTON, à 4 ailettes	1
34*	114549	ROUE, pneumatique	1	498*‡	193661	MÂCHOIRE	1
35*	113471	VIS, capuchon, tête hex.	1	499*‡	15G952	ROULETTE	1
36‡	241445	CÂBLE	1	500*‡	108483	VIS, à collerette	1
38‡	114802	ARRÊT, fil	1				
292*‡	17H489	ÉTIQUETTE, réglage disque	1			<i>* Inclus dans le kit 240719 de réparation de la roue pivotante</i>	
483*‡	114548	PALIER, bronze	2			<i>‡ Inclus dans le kit 241105 de réparation de la roue pivotante</i>	
484*‡	110754	VIS, d'assemblage, tête creuse	2				
485*‡	193662	ARRÊT, outil	1				

Plan de câblage (série Standard)



1128186a

Plan de câblage (série Réfléchissante HP/série Auto HP)



Caractéristiques techniques

Série Standard LineLazer V 200HS (modèles 17H459, 17H461)		
	Impérial (États-Unis)	Métrique
Dimensions		
Hauteur (guidon abaissé)	Déballée – 44,5 po. Emballée – 52,5 po.	Déballée – 113,03 cm Emballée – 133,35 cm
Largeur	Déballée – 34,25 po. Emballée – 37,0 po.	Déballée – 87,0 cm Emballée – 93,98 cm
Longueur (plateforme abaissée)	Déballée – 68,75 po. Emballée – 73,5 po.	Déballée – 174,63 cm Emballée – 186,69 cm
Poids (à sec- sans peinture)	Déballée – 306 lb Emballée – 373 lb	Déballée – 139 kg Emballée – 169 kg
Bruit (dBa)		
Puissance sonore selon la norme ISO 3744 :		103,1
Pression sonore mesurée à 1 m (3,3 pi.) :		86,5
Vibration (m²/sec) (pour une exposition quotidienne de 8 heures)		
Système main-bras (selon la norme ISO 5349)		1,6
Ensemble du corps (selon la norme ISO 2631)		0,4
Puissance nominale (cheval vapeur)		
Puissance nominale (cheval vapeur) selon la norme SAE J1349	6,5 HP à 3 600 tr/mn	4,84 kW à 3 600 tr/mn
Débit maximum	2,15 gpm	8,14 lpm
Taille de buse maximale 1 pistolet 2 pistolets		0,047 0,034
Crépine d'entrée de peinture	16 mailles	1 190 microns
Crépine de sortie à peinture	50 mesh	297 microns
Taille d'entrée de la pompe	25,4 mm (1 po.) NSPM (m)	
Taille de sortie de la pompe	3/8 NPT (f)	
Pression maximale de service	3 300 psi	228 bars, 22,8 MPa
Pression de service maximum du fluide	3 300 psi	228 bars, 22,8 MPa
Distribution du débit libre maximum	2,15 gpm	8,14 lpm
Cycles par litre (gallon)	62 cycles par gallon	16,4 cycles par litre
Capacité du réservoir hydraulique	1,25 gallon	4,73 litres
Pression hydraulique	1 825 psi	124 bars
Capacité électrique	84 W à 3 800 tr/mn	
Démarrage de la batterie	12 V, 22 Ah, scellée au plomb-acide, décharge profonde	

Pièces en contact avec le produit : PTFE, nylon, polyuréthane, V-Max, UHMWPE, élastomère fluoré, acétal, cuir, carbure de tungstène, acier inox, chromage, acier au carbone nickelé, céramique

Série Auto HP LineLazer V 200HS (modèles 17K582, 17H462, 17K637, 17H463, 17K583, 17H464)		
	Impérial (États-Unis)	Métrique
Dimensions		
Hauteur (guidon abaissé)	Déballée – 44,5 po. Emballée – 52,5 po.	Déballée – 113,03 cm Emballée – 133,35 cm
Largeur	Déballée – 34,25 po. Emballée – 37,0 po.	Déballée – 87,0 cm Emballée – 93,98 cm
Longueur (plateforme abaissée)	Déballée – 68,75 po. Emballée – 73,5 po.	Déballée – 174,63 cm Emballée – 186,69 cm
Poids (à sec- sans peinture)	Déballée – 322 lb Emballée – 389 lb	Déballée – 146 kg Emballée – 176 kg
Bruit (dBa)		
Puissance sonore selon la norme ISO 3744 :	103,1	
Pression sonore mesurée à 1 m (3,3 pi.) :	86,5	
Vibration (m²/sec) (pour une exposition quotidienne de 8 heures)		
Système main-bras (selon la norme ISO 5349)	1,6	
Ensemble du corps (selon la norme ISO 2631)	0,4	
Puissance nominale (cheval vapeur)		
Puissance nominale (cheval vapeur) selon la norme SAE J1349	6,5 HP à 3 600 tr/mn	4,84 kW à 3 600 tr/mn
Débit maximum	2,15 gpm	8,14 lpm
Taille de buse maximale 1 pistolet 2 pistolets	0,047 0,034	
Crépine d'entrée de peinture	16 mailles	1 190 microns
Crépine de sortie à peinture	50 mesh	297 microns
Taille d'entrée de la pompe	25,4 mm (1 po.) NSPM (m)	
Taille de sortie de la pompe	3/8 NPT (f)	
Pression maximale de service	3 300 psi	228 bars, 22,8 MPa
Pression de service maximum du fluide	3 300 psi	228 bars, 22,8 MPa
Distribution du débit libre maximum	2,15 gpm	8,14 lpm
Cycles par litre (gallon)	62 cycles par gallon	16,4 cycles par litre
Capacité du réservoir hydraulique	1,25 gallon	4,73 litres
Pression hydraulique	1 825 psi	124 bars
Capacité électrique	84 W à 3 600 tr/mn	
Démarrage de la batterie	12 V, 22 Ah, scellée au plomb-acide, décharge profonde	

Pièces en contact avec le produit : PTFE, nylon, polyuréthane, V-Max, UHMWPE, élastomère fluoré, acétal, cuir, carbure de tungstène, acier inox, chromage, acier au carbone nickelé, céramique

Série Réfléchissante HP LineLazer V 200HS (modèles 17H460, 17J964, 17K585, 17H465)		
	Impérial (États-Unis)	Métrique
Dimensions		
Hauteur (guidon abaissé)	Déballée – 44,5 po. Emballée – 52,5 po.	Déballée – 113,03 cm Emballée – 133,35 cm
Largeur	Déballée – 34,25 po. Emballée – 37,0 po.	Déballée – 87,0 cm Emballée – 93,98 cm
Longueur (plateforme abaissée)	Déballée – 68,75 po. Emballée – 73,5 po.	Déballée – 174,63 cm Emballée – 186,69 cm
Poids (à sec- sans peinture)	Déballée – 417 lb Emballée – 484 lb	Déballée – 189 kg Emballée – 219kg
Bruit (dBa)		
Puissance sonore selon la norme ISO 3744 :	103,1	
Pression sonore mesurée à 1 m (3,3 pi.) :	86,5	
Vibration (m²/sec) (pour une exposition quotidienne de 8 heures)		
Système main-bras (selon la norme ISO 5349)	1,6	
Ensemble du corps (selon la norme ISO 2631)	0,4	
Puissance nominale (cheval vapeur)		
Puissance nominale (cheval vapeur) selon la norme SAE J1349	6,5 HP à 3 600 tr/mn	4,84 kW à 3 600 tr/mn
Débit maximum	2,15 gpm	8,14 lpm
Taille de buse maximale 1 pistolet 2 pistolets	0,047 0,034	
Crépine d'entrée de peinture	16 mailles	1 190 microns
Crépine de sortie à peinture	50 mesh	297 microns
Taille d'entrée de la pompe	25,4 mm (1 po.) NSPM (m)	
Taille de sortie de la pompe	3/8 NPT (f)	
Pression maximale de service	3 300 psi	228 bars, 22,8 MPa
Pression de service maximum du fluide	3 300 psi	228 bars, 22,8 MPa
Distribution du débit libre maximum	2,15 gpm	8,14 lpm
Cycles par litre (gallon)	62 cycles par gallon	16,4 cycles par litre
Capacité du réservoir hydraulique	1,25 gallon	4,73 litres
Pression hydraulique	1 825 psi	124 bars
Capacité électrique	84 W à 3 600 tr/mn	
Démarrage de la batterie	12 V, 22 Ah, scellée au plomb-acide, décharge profonde	

Pièces en contact avec le produit : PTFE, nylon, polyuréthane, V-Max, UHMWPE, élastomère fluoré, acétal, cuir, carbure de tungstène, acier inox, chromage, acier au carbone nickelé, céramique

Garantie standard de Graco

Graco garantit que tout le matériel mentionné dans le présent document, fabriqué par Graco et portant son nom, est exempt de défaut de matériel et de fabrication à la date de la vente à l'acheteur et utilisateur initial. Sauf garantie spéciale, élargie ou limitée, publiée par Graco, Graco réparera ou remplacera, pendant une période de douze mois à compter de la date de la vente, toute pièce de l'équipement jugée défectueuse par Graco. Cette garantie s'applique uniquement si l'équipement est installé, utilisé et entretenu conformément aux recommandations écrites de Graco.

Cette garantie ne couvre pas, et Graco n'en sera pas tenu pour responsable, une usure et une détérioration générales ou tout autre dysfonctionnement, dommage ou usure à la suite d'une mauvaise installation, d'une mauvaise application ou utilisation, d'une abrasion, d'une corrosion, d'un entretien inapproprié ou incorrect, d'une négligence, d'un accident, d'une modification ou d'une substitution par des pièces ou composants qui ne portent pas la marque Graco. Graco ne sera également pas tenu pour responsable en cas de mauvais fonctionnement, dommage ou usure dus à l'incompatibilité de l'équipement Graco avec des structures, accessoires, équipements ou matériaux non fournis par Graco ou dus à une mauvaise conception, fabrication, installation, utilisation ou un mauvais entretien desdits structures, accessoires, équipements ou matériaux non fournis par Graco.

Cette garantie sera appliquée à condition que l'équipement objet de la réclamation soit retourné en port payé à un distributeur agréé de Graco pour une vérification du défaut signalé. Si le défaut est reconnu, Graco réparera ou remplacera gratuitement toutes les pièces défectueuses. L'équipement sera renvoyé à l'acheteur original en port payé. Si l'inspection de l'équipement ne révèle aucun défaut matériel ou de fabrication, les réparations seront effectuées à un coût raisonnable pouvant inclure le coût des pièces, de la main-d'œuvre et du transport.

CETTE GARANTIE EST UNE GARANTIE EXCLUSIVE ET REMPLACE TOUTE AUTRE GARANTIE, EXPRESSE OU IMPLICITE, COMPRENANT, MAIS SANS S'Y LIMITER, UNE GARANTIE MARCHANDE OU UNE GARANTIE DE FINALITÉ PARTICULIÈRE.

La seule obligation de Graco et la seule voie de recours de l'acheteur pour toute violation de la garantie seront telles que définies ci-dessus. L'acheteur convient qu'aucun autre recours (pour, la liste n'ayant aucun caractère exhaustif, dommages indirects ou consécutifs de manque à gagner, perte de marché, dommages corporels ou matériels ou tout autre dommage indirect ou consécutif) ne sera possible. Toute action faisant appel à la garantie doit être intentée dans les deux (2) ans à compter de la date de vente.

GRACO NE GARANTIT PAS ET REFUSE TOUTE GARANTIE IMPLICITE DE QUALITÉ MARCHANDE ET D'ADÉQUATION À UN USAGE PARTICULIER EN RAPPORT AVEC LES ACCESSOIRES, ÉQUIPEMENTS, MATÉRIAUX OU COMPOSANTS VENDUS MAIS NON FABRIQUÉS PAR GRACO. Ces articles vendus, mais non fabriqués par Graco (tels que les moteurs électriques, commutateurs, flexibles, etc.) sont couverts par la garantie, s'il en existe une, de leur fabricant. Graco fournira à l'acheteur une assistance raisonnable pour toute réclamation faisant appel à ces garanties.

En aucun cas, Graco ne sera tenu pour responsable de dommages indirects, particuliers ou consécutifs résultant de la fourniture par Graco de l'équipement ci-dessous ou de garniture, de la performance, ou de l'utilisation de produits ou d'autres biens vendus au titre des présentes, que ce soit en raison d'une violation contractuelle, violation de la garantie, négligence de Graco, ou autre.

FOR GRACO CANADA CUSTOMERS

The Parties acknowledge that they have required that the present document, as well as all documents, notices and legal proceedings entered into, given or instituted pursuant hereto or relating directly or indirectly hereto, be drawn up in English. Les parties reconnaissent avoir convenu que la rédaction du présent document sera en Anglais, ainsi que tous documents, avis et procédures judiciaires exécutés, donnés ou intentés, à la suite de ou en rapport, directement ou indirectement, avec les procédures concernées.

POUR LES CLIENTS DE GRACO PARLANT FRANÇAIS

Les parties reconnaissent avoir convenu que la rédaction du présent document ainsi que de tous les documents, avis et procédures judiciaires exécutés, donnés ou intentés à la suite de ou en rapport, directement ou indirectement, avec les procédures concernées, sera en anglais.

GARANTIE SUPPLÉMENTAIRE

Graco accorde une garantie étendue et se porte garant des produits décrits dans le « Programme de garantie d'équipements des fournisseurs Graco ».

Informations Graco

Pour en savoir plus sur les derniers produits de Graco, consultez le site www.graco.com.

Pour obtenir des informations sur les brevets, consultez la page www.graco.com/patents.

POUR PLACER UNE COMMANDE, contactez votre distributeur Graco ou appelez le +1 800 690-2894 pour identifier le distributeur le plus proche.

Tous les textes et illustrations contenus dans ce document reflètent les dernières informations disponibles concernant le produit au moment de la publication.

Graco se réserve le droit de procéder à des modifications à tout moment et sans préavis.

Traduction des instructions originales. This manual contains French. MM 3A3390

Siège social de Graco : Minneapolis

Bureaux à l'étranger : Belgique, Chine, Japon, Corée

GRACO INC. AND SUBSIDIARIES • P.O. BOX 1441 • MINNEAPOLIS MN 55440-1441 • USA

Copyright 2016, Graco Inc. Tous les sites de fabrication de Graco sont certifiés ISO 9001.

www.graco.com

Révision B, May 2016